

transmetteur de pression pour l'industrie alimentaire et sanitaire exécution selon normes ATEX à sécurité intrinsèque précision 0,5%



74-07

Authorisation NO. 1599

Certification :
0425 ATEX 2635-01



II 1G Ex ia IIC T6...T4 Ga
II 1D Ex ia IIIC T₂₀₀85°C...T₂₀₀135°C Da
II 1/2G Ex ia IIC T6...T4 Ga/Gb
II 1/2D Ex ia IIIC T₂₀₀85°C...T₂₀₀135°C Da/Db

Conforme aux directives ATEX 2014/34/EU- EMC 2014/30/EU - PED 2014/68/EU - RoHS 2011/65/CE

8.XSA

Mode de protection: à sécurité intrinsèque "ia" selon normes EN 60079-0, EN 60079-11.

Marquage:

II 1G Ex ia IIC T6...T4 Ga

II 1D Ex ia IIIC T₂₀₀85°C...T₂₀₀135°C Da (Cod. G1D) ⁽¹⁾

II 1/2G Ex ia IIC T6...T4 Ga/Gb

II 1/2D Ex ia IIIC T₂₀₀85°C...T₂₀₀135°C Da/Db (Cod. G2D)

Plages: de 0 à 0,6/de 0 à 40 bar, relatifs; de -1 à 0/de -1 à +24 bar.

Signal de sortie: de 4 à 20 mA .

Non-Répétibilité: ≤ 0,15 % de la pleine échelle selon norme IEC 61298-2

Non-linéarité (BFSL): ≤ ± 0,25% de l'échelle selon norme IEC 61298-2

Précision: ≤ ± 0,5% de la pleine échelle ⁽²⁾

Dérive annuelle: ≤ 0,2 % de la pleine échelle

Réglage du zéro et de la fin d'échelle : ± 10 % de la pleine échelle typique.

Température de stockage: de -10 à +80 °C.

Temps de réponse: <4 ms (stabilisation); < 150 ms (allumage)

Emission et immunité: selon IEC 61326, (groupe 1 - classe B; pour applications industrielles)

Résistance aux vibrations: 20g (10...2000Hz, selon IEC 60068-2-6).

Résistance aux chocs: 40g (6 ms, selon IEC 60068-2-27).

Capteur: céramique ou piézorésistif.

Liquide de remplissage du séparateur: huile pour usage alimentaire (FDA).

Boîtier: en acier inox AISI316L, avec système de ventilation pour échelles jusqu'à 16 bar.

Degré de protection: IP65/68 selon IEC 60529 ⁽³⁾.

Membrane et branchement au process: en acier inox AISI 316L.

Plages, bar, relatifs ⁽¹⁾	Surpression bar, relatifs	Dérive thermique % VFS / °C ⁽²⁾
de 0 à 0,6	1,8	0,05
de 0 à 1	2	0,04
de 0 à 1,6	3,2	0,03
de 0 à 2,5	5	0,02
de 0 à 4	5	0,02
de 0 à 6	12	0,02
de 0 à 10	20	0,02
de 0 à 16	32	0,02
de 0 à 25	50	0,02
de 0 à 40	60	0,02

(1) Autres unités de mesure, plages intermédiaires, de vide et manovacuomètres disponibles sur demande

(2) Dérive thermique pour le raccordement DIN 11851 DN40F.

(1) Disponible seulement avec une sortie électrique à presse-étoupe métallique, IP 68;

(2) Erreur maximale de mesure IEC 61298-2: non-linéarité et Hystérésis inclus. Etalonnage sur des valeurs extrêmes par rapport aux conditions de référence de la norme IEC 61298-1): pour des échelles de 0 à 1 bar et de 0 à 600 bar, précision ≤ 0,75% de l'échelle.

(3) avec une connection électrique correctement assemblée

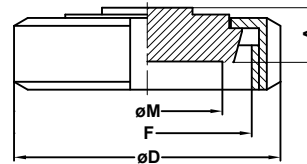
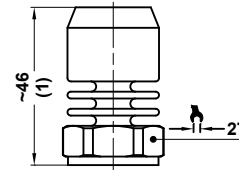
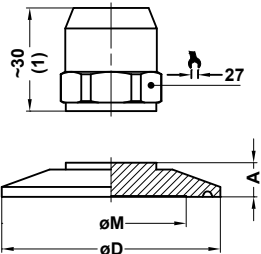
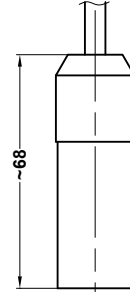
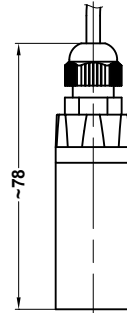
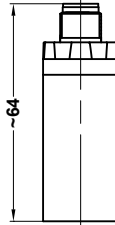
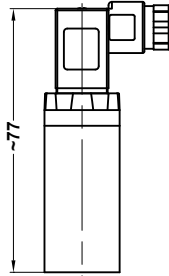
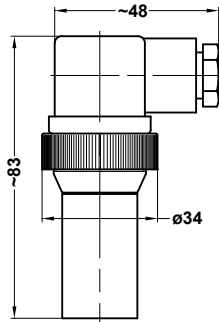
EN 175301-803 (Ex DIN 43650)
IP 65 (standard)

EN 175301-803 Form C
(Ex DIN 43650)
IP 65

M 12
IP 65

Presse-étoupe
IP 65

Presse-étoupe
IP 68



(1) pour pressions ≤ 1,6 bar ajouter 5 mm

Normes	DN	A	øD	øM
AT0 ISO 2852 (clamp) (2)	1" 1/2	10	50,5	30
BT0 ISO 2852 (clamp) (2)	2"	10	64	40
DT0 ISO 2852 (clamp) (2)	2" 1/2	12	77,5	50

Normes	DN	A	øD	øM	F
QHF DIN 11851 F (1) (3)	25	16	63	30	Rd 52 x 1/6
SHF DIN 11851 F (1) (3)	40	16	78	40	Rd 65 x 1/6
THF DIN 11851 F (1) (3)	50	16	92	50	Rd 78 x 1/6

(dimensions : en mm)

(1) version sans écrou disponible sur demande: veuillez contacter notre Service Technique.

(2) version avec borne, joint et raccordement à souder disponible sur demande: veuillez contacter notre Service Technique

(3) A installer avec un joint SKS

Caractéristiques électriques	
N. de fils	2
Charge (Ohm)	$R_L \leq (V_{in}-10)/0,02$
Alimentation: +Vin	10...30
Courant max (Ii)	≤ 100 mA
Puissance max (Pi)	1,0 W
Capacité (Ci)	19 nF
Inductance (Li)	0 mH

CONNECTIONS

	Connecteur DIN 175301-803 A	Connecteur M12	Sortie du câble
Terminal d'alimentation: Ub+	1	1	marron
Terminal négatif; 0V-	2	3	blanc
Signal: S+	-	-	-
Ecran	GND	2	gris

OPTIONS

Classement	
---	Raccordement électrique IP 65, selon EN 175301-803 Form A
SCC	Raccordement électrique IP 65, selon EN 175301-803 Form C (1)
M12	Raccordement électrique IP 65, M12 x 1 (1)
PVC	Raccordement électrique avec presse-étoupe, avec câble en PVC (1)
U68	Presse-étoupe IP 68, avec câble en polyuréthane ventilé (1)

(1) Remise à zéro non disponible

SEQUENCE DE COMMANDE

Section / Modèle / Echelle / Branchement au process / Signal de sortie/ Class. / Temp. / Options
8 XSA BIM...DT0 1 G1D T6B SCC... U68
QHF...THF G2D T5B
T4B